



山水畫卷 醉美恩施

恩施大峽谷雲龍河地縫 仙山貢水 香港直航5天團

恩施大峽谷-雲龍河地縫

龍麟宮

女兒城

恩施

宣恩

7-8月份

\$ 2199 起

\$ 1999 起

單人房差 \$1000

稅項及手續費 \$1100+小費 \$750

不設長者優惠

團號: CY26B76-05

參考
航班

去程: HB538 16:00-18:10
回程: HB539 19:10-21:25

以上航班時間僅供參考
航班資料以航空公司公布為準

香港直航

5天團



女兒城



恩施土司城



雲龍河地縫

銀行
入數

銀行戶口: PLAY TOGETHER HOLIDAY TOURISM LIMITED
 星展銀行 DBS 銀行戶口賬號: 001571133
 HSBC 滙豐 銀行戶口賬號: 801-770389-838



旺角
大埔
荃灣

彌敦道610號荷李活商業中心17樓1708室
 寶湖道3號寶湖花園商場2樓223D室
 青山公路264-298號南豐中心1樓A25室

詳細行程

第1天 香港✈️恩施

香港國際機場集合 → 乘航班抵達湖北·恩施許家坪機場 → 入住酒店

第2天 恩施大峽谷-雲龍河地縫→女兒城

酒店早餐 → 前往【恩施大峽谷-雲龍河地縫（包門票+景交車+地面小火車）】游覽地球上最美麗的傷痕，地縫形成于2.1-2.9億年間世界上極為罕見的“U”字形段崖 → “世間男子不二心，天下女兒第一城”美譽【恩施土家女兒城】全國土家族文化集聚地，旨在打造中國西部首家文化旅游商業古鎮、中國的相親之都，原汁原味土家熏制和吊腳樓布景 → 入住酒店

第3天 獅子關→伍家台→仙山貢水

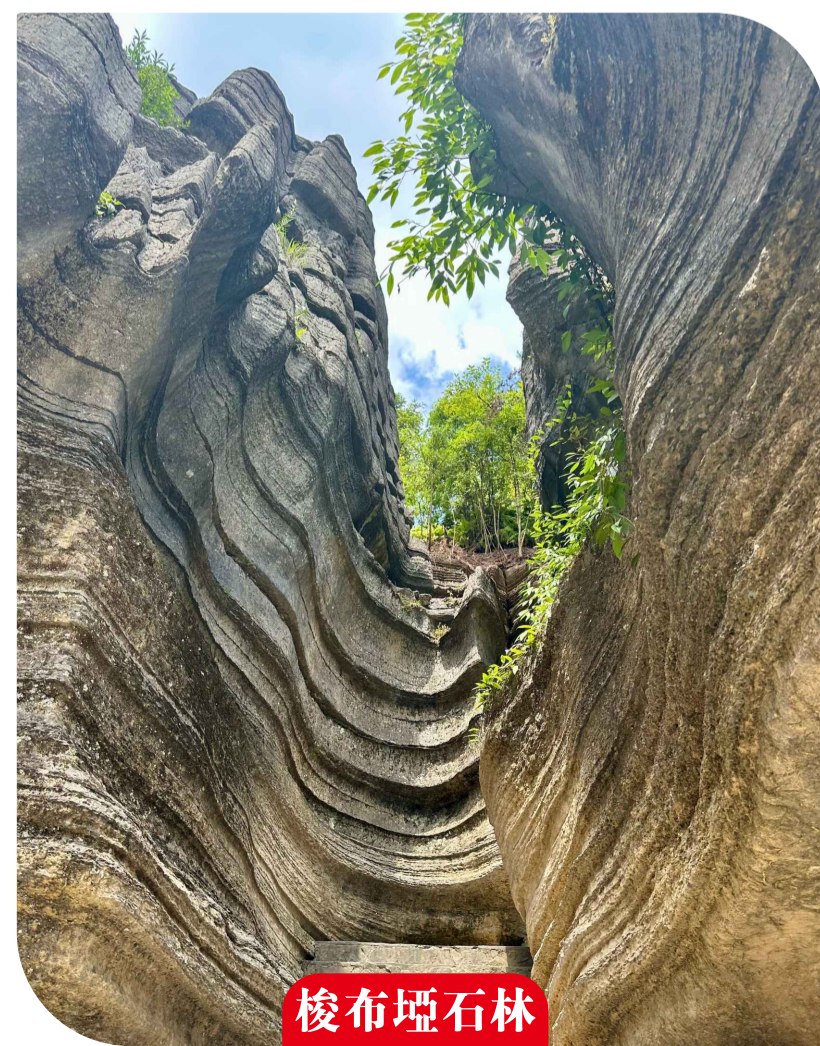
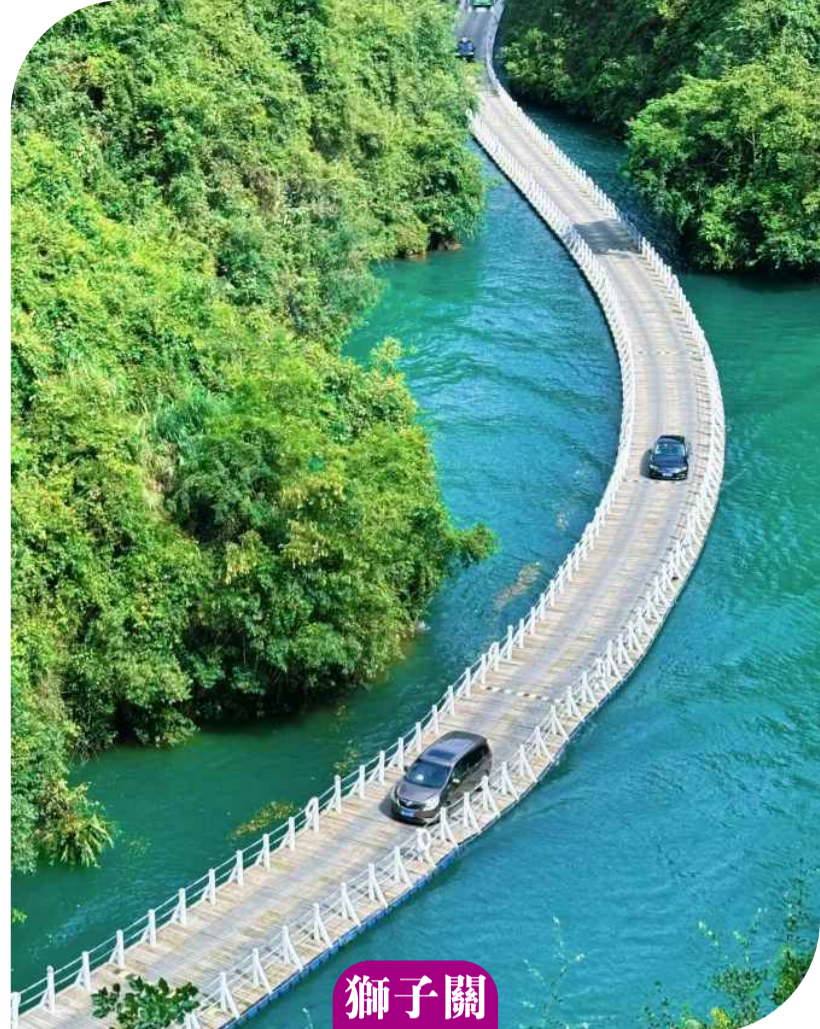
酒店早餐 → 前往“最美水上浮橋”【獅子關】（包門票+景交車）從上方俯瞰，蜿蜒的浮橋橫亘在水面上，讓人驚嘆不已；行走至浮橋上，兩岸層巒疊翠，讓人心曠神怡 → 前往國家4A【伍家台風景區】以貢茶為魂、山水為體、土家民俗為特色的開放式景區 → 邂逅網紅【仙山貢水】（含竹筏）醉美夜景，浪漫宣恩，龍游貢水，一半詩意，一半人間 → 入住酒店

第4天 梭布垭→土司城

酒店早餐 → 【土特產超市-自由選購當地特產】 → 【梭布垭石林】（含景交車）由奧陶紀灰岩組成，形成于4.6億年前，石林平均高度在10-40米“溶紋”“戴冠”景觀 → “天下無雙景，華中第一城”【恩施土司城】（包門票）是全國規模最大、工程最宏偉、風格最獨特、景觀最靚麗的土司文化標志 → 入住酒店

第5天 恩施✈️香港

酒店早餐 → 【龍麟宮】（包門票）景區地下河從洞口涌出，飛流直下，形成寬大的瀑布，水花飛濺，十分壯觀 → 恩施許家坪機場 → 香港國際機場 → 結束愉快旅程！





伍家臺



天數

早餐

午餐

晚餐

酒店

第1天

—

—

土家吊鍋宴

第2天

酒店

峽谷風味宴

恩施美食宴

恩施4星標準華睿麗嘉酒店

第3天

酒店

恩施農家宴

夜市自理

第4天

酒店

中式合菜

土司宴

第5天

酒店

清江風味宴

—

以上酒店無房按同級或升級

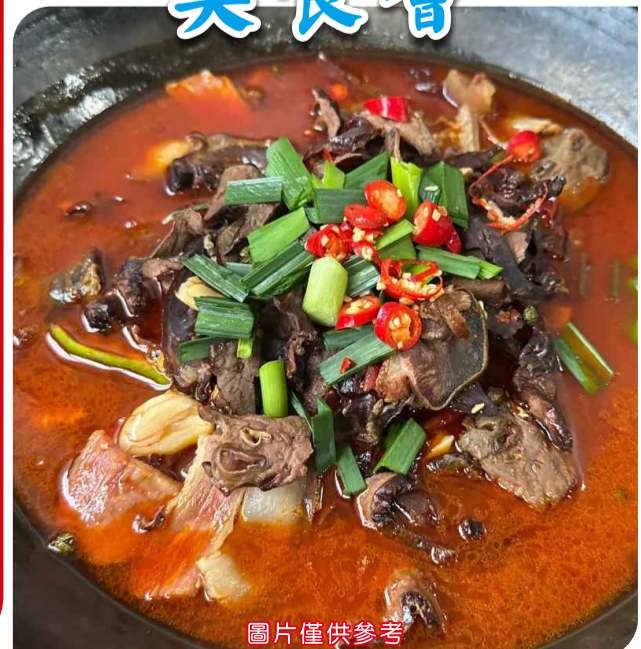
備注

集合地點: 香港國際機場 敬請准時, 逾時不候

1. 團費未包: 旅遊服務費每天\$150元/人/日(已包括導遊及司機), 請客人必須完團時繳交指定金額之旅遊服務費。若客人中途離團, 亦須交齊指定金額之旅遊服務費
2. 香港旅監局建議旅客出發購買旅遊綜合保險。本公司不包責任險, 活動期間人身及財產安全客人自理, 責任與旅行社無關。本公司可代購買太平旅遊保險\$90/5天。
3. 團費已包: 豪華冷氣巴士, 7正4早, 景點第一道大門票, 住宿, 往返經濟客位機票。航班資料只供參考, 航點及時間一切以航空公司/接待社公布為準; 高速列車(高鐵)、城際列車(動車)或火車班次有可能更改, 以鐵路服務提供者安排為準, 行程、膳食、酒店的安排次序均以接待社為準, 如有變動, 恕不另行通知, 客人不得藉故反對或退出。飛機航班將安排經濟客位; 高速列車(高鐵)、城際列車(動車)或火車除特別注明外, 將安排二等票/硬座/硬卧(以票價較低為準), 如需升級, 請在報名時提出, 能升級與否以最終出票為準, 如升級不成功將退回升級附加費, 旅客不得藉故反對或退出。
4. 如因航班更改、延誤或取消等情況, 導致未能入住酒店, 基于酒店預訂條款限制, 本社將不作出任何退款或改期, 敬請留意。
5. 如因航班更改、延誤或取消等情況, 導致未能餐廳用餐, 將改以輕便餐盒代替, 旅客不得藉故反對、要求賠償或退出。一切菜單內容及照片只供參考, 可能因時節及供應環境有所調整, 以當地接待餐廳安排為準。
6. 因天氣及季節所呈現景色不同, 以現場實景為準, 客人不得異議及要求賠償。季節性(如賞花/紅葉等)景點、戶外項目及特備慶典均可能受天氣或主辦方等因素影響, 如未能安排或未符個人期望, 本社不作任何賠償。
7. 團費及自費項目收費均以報名時為準, 旺季期間可能有所調整恕不另行通知。
8. 本公司嚴禁任何人士(包括領隊及導遊)以任何騷擾、威迫或不良銷售手法強迫或餌誘旅客消費, 旅客應自行考慮其產品/服務價格及質量后才付款。回港後如須更換或退貨, 將收取不少於港幣\$500手續費, 敬請留意。
9. 所住酒店在未獲有關單位及按國家規定標準正式評級期間, 本社以「准X星」或「X星標準」標示酒店級數供旅客參考。因季節性、清洗、特殊情況酒店泳池、Spa、溫泉泡池或任何設施關閉, 不再另行通知或賠償。
10. 如單數報團者需補單人房差\$1000元, 如或3人同房, 不設減收及不設加床。
11. 如團隊人數不足15人, 團隊或不設工作人員隨團, 但仍設當地導遊接待, 敬請留意。
12. 在旅途中因車輛機械故障、塞車或任何其他交通取消等不可抗力因素導致行程影響而延誤, 本公司將不作出任何形式賠償。
13. 旅客參與既定行程活動或自費活動時, 須遵守工作人員之指引及安排, 并自行衡量身體狀況及活動內容等以評估參加與否。顧客須自行承擔一切責任後果, 如有任何疑問可自行向醫生或專業人士尋求意見。既定行程活動或自費活動於當地受不同之限制, 旅客有機會未能參與。如因當地條件、天氣、緊急維修或其他不受控之情況下而未能進行活動或旅客因當地限制而未能參與, 本公司不作出任何賠償/退款。
14. 所有旅客需確保自身健康正常, 才可參團出發。如在途中發生任何健康問題, 本社盡力協助, 而不會負上任何責任。
15. 本公司收取旅客證件資料只作安排車票/住宿/門票等用途, 其他證件有效期或簽證問題敬請旅客自行安排, 本公司將不承擔任何責任或任何形式賠償。
16. 團費價錢只適用於香港旅遊證件【香港特區護照及港澳居民來往內地通行證】持有人; 持其他證件人士可能有附加費, 詳情請向本社職員查詢。
17. 在任何天氣情況下, 除收到本公司個別通知外, 否則團隊將如期出發。于出發當日如團友未能依時出席, 將視為自動放棄不設退款, 敬請預留更多交通時間, 以准時到達集合地點。
18. 旅行社如因「迫不得已理由」取消旅行團, 處理團員退款時可以收取該指引列明的手續費。
19. 為確保消費者權益, 請詳細參閱本社之「報名及條款細則」或瀏覽旅監局網址<http://tia.org.hk/>。
20. 本公司將不派香港隨團領隊, 只由當地導遊負責接待。本公司保留派出監督人員隨團以確保團隊質素之權利。旅客不得藉故反對或退出、要求退還/拒付已訂明的旅行團服務費或要求賠償。



美食薈



圖片僅供參考